

Sperrmüll- und Elektro- großgerätesammlung oder unter	www.sperrmuell-rheingau-taunus.de 06124 / 606 99 91
Müllabfuhr	06124 / 606 99 90
Mülltonnen/Müllgebühren	06124 / 510-365
Gelbe Tonne	0800 / 400 600 5
Gelbe Tonne E-Mail	Gelbe-Tonne.RTK@rmg-gmbh.de
Abfallberatung	06124 / 510-493 oder -495
	www.eaw-rheingau-taunus.de



WhatsApp-Kanal EAW



Website EAW

Idstein

Heftrich, Kröftel, Lenzhahn, Niederrod, Oberrod, Walsdorf, Wörsdorf

€ Fälligkeitstermine
Hausmüllgebühren
01.03./01.06./01.09./01.12.

Legende

- Restmülltonne**
- Biotonne**
- Papiertonne**
Niederrod, Oberrod
- Papiertonne**
Walsdorf, Wörsdorf,
Heftrich, Lenzhahn,
Kröftel
- Gelbe Tonne**
- Tonnentausch**
An-, Ab- und
Ummeldungen von
Müllgefäßen müssen
schriftlich oder über
den Online-Service
bis spätestens 5 Tage
vor dem Tonnen-
tauschtermin beim
EAW eingehen.
- Sonderabfall**

Sonderabfall-Termine:

**Idstein, Wertstoffhof,
Straße L3023 nach Heftrich**
Sa 10.01. 09:00–13:30 Uhr
Do 19.02. 10:00–14:30 Uhr
Sa 14.03. 09:00–13:30 Uhr
Do 16.04. 13:30–18:00 Uhr
Do 18.06. 10:00–14:30 Uhr
Sa 08.08. 09:00–13:30 Uhr
Do 10.09. 13:30–18:00 Uhr
Do 08.10. 10:00–14:30 Uhr
Sa 31.10. 09:00–13:30 Uhr
Do 12.11. 13:30–18:00 Uhr

Zusatztermine:

**Taunusstein-Orlen, Neu-
hofer Straße (K 696) Kreuz-
ung Hühnerstraße (B 417),
Auf dem Wachköppel**
Di 06.01. 10:00–14:30 Uhr
Di 03.02. 13:30–18:00 Uhr
Sa 07.02. 09:00–13:30 Uhr
Di 03.03. 10:00–14:30 Uhr
Di 07.04. 13:30–18:00 Uhr
Di 05.05. 10:00–14:30 Uhr
Sa 23.05. 09:00–13:30 Uhr
Di 02.06. 13:30–18:00 Uhr
Di 07.07. 10:00–14:30 Uhr
Di 04.08. 13:30–18:00 Uhr
Di 01.09. 10:00–14:30 Uhr
Sa 12.09. 09:00–13:30 Uhr
Di 06.10. 13:30–18:00 Uhr
Di 03.11. 10:00–14:30 Uhr
Di 01.12. 13:30–18:00 Uhr
Sa 12.12. 09:00–13:30 Uhr

Legende	Januar	Februar	März	April	Mai	Juni	Juli	August	September	Oktober	November	Dezember
	1 Do	1 So	1 So €	1 Mi	1 Fr	1 Mo €	1 Mi	1 Sa	1 Di €	1 Do	1 So	1 Di €
	2 Fr	2 Mo	2 Mo	2 Do	2 Sa	2 Di	2 Do	2 So	2 Mi	2 Fr	2 Mo	2 Mi
	3 Sa	3 Di	3 Di	3 Fr	3 So	3 Mi	3 Fr	3 Mo	3 Do	3 Sa	3 Di	3 Do
	4 So	4 Mi	4 Mi	4 Sa	4 Mo	4 Do	4 Sa	4 Di	4 Fr	4 So	4 Mi	4 Fr
	5 Mo	5 Do	5 Do	5 So	5 Di	5 Fr	5 So	5 Mi	5 Sa	5 Mo	5 Do	5 Sa
	6 Di	6 Fr	6 Fr	6 Mo	6 Mi	6 Sa	6 Mo	6 Do	6 So	6 Di	6 Fr	6 So
	7 Mi	7 Sa	7 Sa	7 Di	7 Do	7 So	7 Di	7 Fr	7 Mo	7 Mi	7 Sa	7 Mo
	8 Do	8 So	8 So	8 Mi	8 Fr	8 Mo	8 Mi	8 Sa	8 Di	8 Do	8 So	8 Di
	9 Fr	9 Mo	9 Mo	9 Do	9 Sa	9 Di	9 Do	9 So	9 Mi	9 Fr	9 Mo	9 Mi
	10 Sa	10 Di	10 Di	10 Fr	10 So	10 Mi	10 Fr	10 Mo	10 Do	10 Sa	10 Di	10 Do
	11 So	11 Mi	11 Mi	11 Sa	11 Mo	11 Do	11 Sa	11 Di	11 Fr	11 So	11 Mi	11 Fr
	12 Mo	12 Do	12 Do	12 So	12 Di	12 Fr	12 So	12 Mi	12 Sa	12 Mo	12 Do	12 Sa
	13 Di	13 Fr	13 Fr	13 Mo	13 Mi	13 Sa	13 Mo	13 Do	13 So	13 Di	13 Fr	13 So
	14 Mi	14 Sa	14 Sa	14 Di	14 Do	14 So	14 Di	14 Fr	14 Mo	14 Mi	14 Sa	14 Mo
	15 Do	15 So	15 So	15 Mi	15 Fr	15 Mo	15 Mi	15 Sa	15 Di	15 Do	15 So	15 Di
	16 Fr	16 Mo	16 Mo	16 Do	16 Sa	16 Di	16 Do	16 So	16 Mi	16 Fr	16 Mo	16 Mi
	17 Sa	17 Di	17 Di	17 Fr	17 So	17 Mi	17 Fr	17 Mo	17 Do	17 Sa	17 Di	17 Do
	18 So	18 Mi	18 Mi	18 Sa	18 Mo	18 Do	18 Sa	18 Di	18 Fr	18 So	18 Mi	18 Fr
	19 Mo	19 Do	19 Do	19 So	19 Di	19 Fr	19 So	19 Mi	19 Sa	19 Mo	19 Do	19 Sa
	20 Di	20 Fr	20 Fr	20 Mo	20 Mi	20 Sa	20 Mo	20 Do	20 So	20 Di	20 Fr	20 So
	21 Mi	21 Sa	21 Sa	21 Di	21 Do	21 So	21 Di	21 Fr	21 Mo	21 Mi	21 Sa	21 Mo
	22 Do	22 So	22 So	22 Mi	22 Fr	22 Mo	22 Mi	22 Sa	22 Di	22 Do	22 So	22 Di
	23 Fr	23 Mo	23 Mo	23 Do	23 Sa	23 Di	23 Do	23 So	23 Mi	23 Fr	23 Mo	23 Mi
	24 Sa	24 Di	24 Di	24 Fr	24 So	24 Mi	24 Fr	24 Mo	24 Do	24 Sa	24 Di	24 Do
	25 So	25 Mi	25 Mi	25 Sa	25 Mo	25 Do	25 Sa	25 Di	25 Fr	25 So	25 Mi	25 Fr
	26 Mo	26 Do	26 Do	26 So	26 Di	26 Fr	26 So	26 Mi	26 Sa	26 Mo	26 Do	26 Sa
	27 Di	27 Fr	27 Fr	27 Mo	27 Mi	27 Sa	27 Mo	27 Do	27 So	27 Di	27 Fr	27 So
	28 Mi	28 Sa	28 Sa	28 Di	28 Do	28 So	28 Di	28 Fr	28 Mo	28 Mi	28 Sa	28 Mo
	29 Do		29 So	29 Mi	29 Fr	29 Mo	29 Mi	29 Sa	29 Di	29 Do	29 So	29 Di
	30 Fr		30 Mo	30 Do	30 Sa	30 Di	30 Do	30 So	30 Mi	30 Fr	30 Mo	30 Mi
	31 Sa		31 Di	31 So	31 So	31 Fr	31 Fr	31 Mo	31 Do	31 Sa	31 Mo	31 Do

Bitte stellen Sie die jeweiligen Tonnen am Abfuhrtag bis 7 Uhr morgens an den Straßenrand.

Sperrmüll- und Elektrogroßgerätesammlung

Melden Sie bitte Ihren Sperrmüll bzw. Ihre Elektrogroßgeräte direkt bei dem zuständigen Entsorgungunternehmen an. Dieses nennt Ihnen den nächstmöglichen Abfuhrtermin.

Anmeldung von Restsperrmüll, Möbelholz und Altmetall

Restsperrmüll, Möbelholz und Altmetall werden unter Angabe von Art und Umfang des zu entsorgenden Materials angemeldet. Die einzelnen Fraktionen werden am gleichen Abfuhrtag, aber mit verschiedenen Fahrzeugen eingesammelt.

Sie können Restsperrmüll, Möbelholz und Altmetall telefonisch oder über das Portal der Firma K & R Umwelt GmbH anmelden:

Anmeldung von Elektrogroßgeräten

Elektrogroßgeräte werden separat von sonstigen Sperrmüll angemeldet. Die Anmeldung erfolgt unter Angabe von Art und Umfang des zu entsorgenden Materials.

Sie können Elektrogroßgeräte telefonisch oder über das Portal der Firma K & R Umwelt GmbH anmelden:

Anmeldungen: Mo–Fr von 8:00 bis 17:00 Uhr – je 6 Anmeldungen im Jahr sind möglich.

www.spermuell-rheingau-taunus.de Telefon **06124 / 606 99 91**

Es werden ausschließlich sperrige Abfälle mitgenommen, die auf Grund ihrer Größe nicht in die Restmülltonne passen. Prinzipiell gehören zum Sperrmüll Gegenstände, die man auch bei einem Umzug minimiert.

Elektrokleingeräte (Kleiner 50 cm) können kostenlos bei unseren Wertstoffhöfen abgegeben werden.

Der Sperrmüll ist am Abholtag bis 7 Uhr morgens deutlich sichtbar und nach Abfallarten getrennt am Rande des Gehwegs bzw. der Straße bereitzustellen.

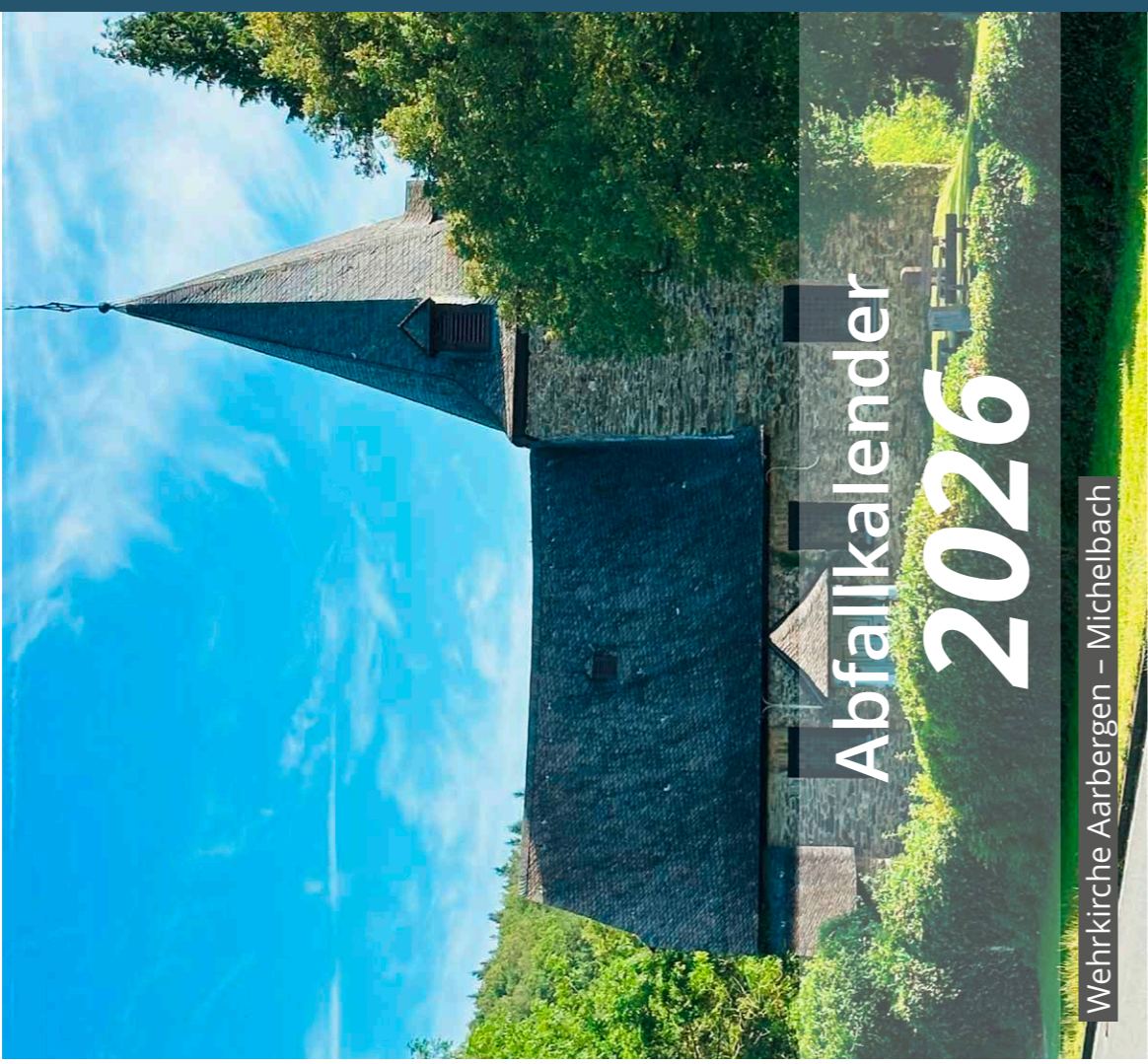
Mengenbegrenzung:

- ▶ Elektrogroßgeräte: max. 5 Einzelgeräte aus Privathaushalten

- ▶ Restsperrmüll, Möbelholz und Altmetall: max. 5 m³ Einzelteile dürfen nicht größer als 2,50 m x 1,50 m x 1,20 m sein und maximal 70 kg wiegen.

Restsperrmüll	Möbelholz	Altmetall	Elektrogroßgeräte
z.B. Matratzen, Sessel, Teppiche, Kunststoffmöbel	z.B. Schränke, Bettgestelle, Stühle, Regalbreiter	z.B. Fahrräder, Sprungrahmen, Gartenstühle, Ölöfen (ohne Öl)	z.B. Elektroherde, Waschmaschinen, Fernseher, Computer, Kühl- und Gefrierschränke

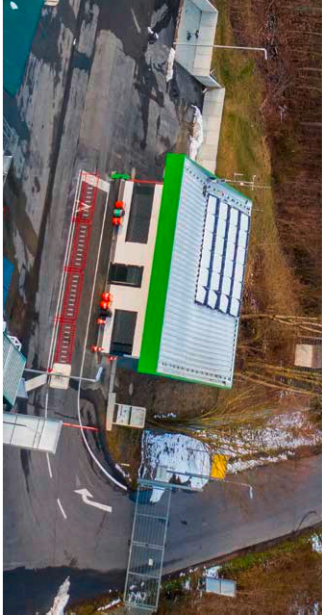
Baubfälle sind kein Sperrmüll! Bitte nutzen Sie dafür unsere Wertstoffhöfe.



Idstein

Heftrich, Kröftel, Lenzhahn, Niederrod, Oberrod, Walsdorf, Wörsdorf

Wertstoffhöfe in Ihrer Nähe



Wertstoffhof Idstein

Idstein, an der L 3023, Straße nach Heftrich

Öffnungszeiten:

Montag, Dienstag,
Mittwoch, Freitag:
10:00 – 18:00 Uhr
Donnerstag:
08:00 – 16:00 Uhr
Samstag:

Folgende Wertstoffe werden angenommen:

- ▶ Speisefette und Speiseöl
- ▶ Autobatterien
- ▶ Batterien
- ▶ Baurestfall
- ▶ Bauschuttkleimmengen
- ▶ CDs
- ▶ flüssige Dispersionsfarbe
- ▶ Energiesparlampen
- ▶ Elektro- und Elektronikgeräte
- ▶ Glas
- ▶ Grünschnitt
- ▶ Holz
- ▶ kontaminiertes Holz
- ▶ Korken
- ▶ Leuchtstoffröhren
- ▶ Metall
- ▶ Papier
- ▶ Pappe
- ▶ PU-Schaumdosen
- ▶ Reifen
- ▶ Textilien
- ▶ Tonerkartuschen
- ▶ Wurzelstöcke
- ▶ Kompostverkauf
- ▶ Verschenk-Box

Genaue Lagepläne sowie Öffnungszeiten und Annahmbedingungen aller Wertstoffhöfe entnehmen Sie bitte unserer Homepage:

www.eaw-rheingau-taunus.de

Herausgeber:

EAW Eigenbetrieb Abfallwirtschaft
Rheingau-Taunus-Kreis

Scheidetalstraße 1, 65326 Aarbergen

Layout & Druck:
HW Marketing GmbH, Bad Camberg



Gelbe Tonne

Die Gelben Tonnen werden alle 14 Tage geleert. Sie sind Teil des privatwirtschaftlich organisierten Rücknahmesystems der Verpackungsindustrie, der sogenannten „Dualen Systeme Deutschlands“. Für die Entleerung sowie für Tonnenänderung und -austausch ist die Fa. K+R Umwelt GmbH in Eltville zuständig. Tel.: 0800 / 400 600 5
Mail: Gelbe-Tonne.RTK@rmg-gmbh.de

Verpackungstonne für leere, restentleerte Verpackungen aus Kunststoffen und Metallen.



Sonderabfall

Schadstoffhaltige Abfälle, wie Lacke, Lasuren, Säuren, Laugen, Reiniger, Pflanzenschutzmittel, quecksilberhaltige Thermometer u.ä. werden am Schadstoffmobil angenommen.



Papiertonne je nach Bezirk

Bitte beachten Sie die Unterscheidung der Abfuhrbezirke durch blaue oder blau umrandete Papiertonnen im Kalenderblatt. Die Papiertonne wird alle 4 Wochen geleert.

Für Altpapier, Pappe und Kartonage, aber auch leere restentleerte Verpackungen aus Pappe.

Für alle kompostierbaren Abfälle aus der Küche und dem Garten, wie Essensreste und Rasenschnitt.

Auf keinen Fall darf Biomüll in Plastik verpackt in die Biotonne gegeben werden!

Auch die sogenannten „kompostierbaren Plastiktüten“ haben in der Biotonne nichts verloren.

Die Biotonne wird 14-tägig, im Sommer wöchentlich, geleert. Die monatliche Gebühr wird unabhängig von der Anzahl der Leerungen erhoben. Aus hygienischen Gründen sollte jede Leerung in Anspruch genommen werden.



Bioabfall

Hinweise zum Kalender



Restmüll

Die Abfuhr des Restmülls erfolgt 14-tägig. Die jährliche Abfallgebühr beinhaltet 12 Leerungen. Für jede weitere Leerung wird eine zusätzliche Gebühr erhoben. Die Anzahl der aktuellen Tonnenleerungen ist auf der Homepage www.eaw-rheingau-taunus.de einsehbar.

In die Restmülltonne gehören nicht wiederverwertbare Abfälle, die nicht getrennt gesammelt werden können, wie zum Beispiel Hygieneartikel (Windeln, Taschentücher), Tierstreu, kalte Asche, Zigarettenstummel, Staubsaugerbeutel, aber auch kaputtes Porzellan, Trinkgläser und defekte Alttextilien.