

# Haben Sie noch Fragen?

Die 240-l-Papiertonne wird als Grundausstattung für jedes Grundstück bzw. jedes Steuerkonto gebührenfrei gestellt. Zusätzliche Papierbehälter sind auf Antrag gebührenfrei erhältlich.

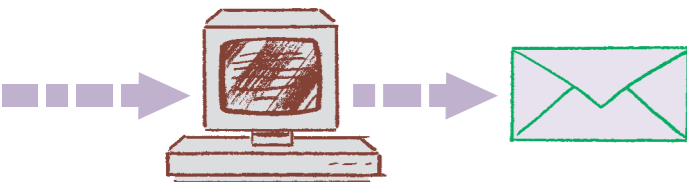
Am Jahresanfang geht Ihnen ein Gebührenbescheid über die Jahresabrechnung des vergangenen Jahres und eine Vorauszahlungsabrechnung für das laufende Jahr zu. Alle Gebührenabschläge werden drei Mal im Jahr erhoben. Die Restmüllgebühr wird auf der Basis der Vorjahresentleerungen (mindestens 12, maximal 26 Entleerungen) errechnet und mit entsprechenden Vorauszahlungen belegt.

Wenn das Volumen der Restmülltonne nicht ausreichen sollte, sind bei den Gemeinde- und Stadtverwaltungen Zusatzrestmüllsäcke erhältlich. Ebenso erhalten Sie dort Zusatzsäcke für Papier.

Die Abfuhrtermine der jeweiligen Abfallfraktionen finden Sie in dem jährlich erscheinenden Abfallkalender.

Die Abfuhr von Sperrmüll und Elektrogroßgeräten kann in Anspruch genommen werden. Eine vorherige Anmeldung ist erforderlich.

**Die Gebühren werden nach der Anzahl der Leerungen errechnet ...**



**... und daraus am Jahresende der Gebührenbescheid für den jeweiligen Grundeigentümer erstellt.**

## Kundenbüro

An- bzw. Abmeldung von Abfallbehältern

### Heidenrod, Idstein und Taunusstein:

Herr Rück 06124/510-365

### Bad Schwalbach, Hohenstein, Hünstetten und Niedernhausen:

Herr Philippsen 06124/510-717

### Aarbergen, Schlangenbad und Waldems:

Herr Kraus 06124/510-353

## Buchhaltung

Frau Burgard 06124/510-491

Frau Döpfer 06124/510-492

## Abfallberatung

Möbelbörse und andere Themen der Abfallwirtschaft

Frau Schmitt 06124/510-495

Herr Reichel 06124/510-493

Weitere Informationen finden Sie in unseren Faltblättern sowie in dem jährlich erscheinenden Abfallkalender.

[www.eaw-rheingau-taunus.de](http://www.eaw-rheingau-taunus.de)

Herausgeber:  
Eigenbetrieb Abfallwirtschaft  
Heimbacher Str. 7 · 65307 Bad Schwalbach

Stand Januar 2014

# Gebührensysteem

## im Untertaunus



## Abfallvermeidung lohnt sich!



# So funktioniert's

Für die Sammlung des Restabfalls stehen schwarze Tonnen in verschiedenen Größen bereit, die mit einem Mikrochip ausgestattet sind.

Der Chip enthält eine Identifikationsnummer für Ihre Tonne. Diese Nummer wird beim Entleeren der Tonne von dem Bordcomputer des Müllfahrzeugs gelesen und mit Datum und Uhrzeit abgespeichert. Am Ende einer Fahrt werden die Daten in eine zentrale Computeranlage übertragen.

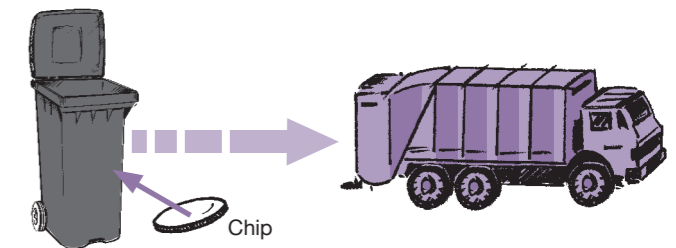
Sie können also die Anzahl der Tonnenentleerungen bedarfsgerecht wählen.

Alle 14 Tage können Sie den Behälter zur Abfuhr bereitstellen. Mindestens einmal im Monat sollte die Restmülltonne aus hygienischen Gründen entleert werden.

In der Grundgebühr sind 12 Hygieneleerungen im Jahr enthalten. Jede weitere Leerung wird zusätzlich berechnet.

Die Höhe der Abfallgebühr richtet sich nach der Größe der Restmülltonne und der Leerungshäufigkeit. Die Abfuhr der anderen Fraktionen (Biotonne, Papiertonne und gelber Sack) werden nicht registriert.

Für die Biotonne wird eine eigene Gebühr erhoben. Bei Eigenkompostierung entfällt diese. Anträge für Eigenkompostierer gibt es beim EAW.



**Bei der Entleerung der Tonne wird der Chip abgelesen und die Daten im Computer gespeichert.**

## Wie hoch sind die Müllgebühren?

### ● Restmülltonne

(einschließlich 1 Leerung Monat bzw. 12 Leerungen im Jahr):

Behältergröße	im Monat	im Jahr	Zusatzleerung
80 l	6,40 €	76,80 €	3,84 €
120 l	9,60 €	115,20 €	5,79 €
240 l	19,20 €	230,40 €	11,52 €
1.100 l	88,00 €	1.056,00 €	52,80 €

Zusatzrestmüllsack 5,- € pro Sack

### ● Papiertonne

(vierwöchentliche Leerung) ist **gebührenfrei!**

Zusatzpapiersack 1,- € pro Sack

### ● Biotonne

(zweiwöchentliche Leerung, im Sommer wöchentlich):

privat	im Monat	im Jahr
80 l	5,20 €	62,40 €
120 l	7,80 €	93,60 €
240 l	15,60 €	187,20 €

gewerblich	im Monat	im Jahr
80 l	13,50 €	162,00 €
120 l	20,25 €	243,00 €
240 l	40,50 €	486,00 €

## Welche Tonnenausstattung ist notwendig?


Zur Grundausstattung gehören:

- Restmülltonne (schwarze Tonne)
- Papiertonne (blaue Tonne)
- Biotonne (braune Tonne)
- Gelbe Säcke (direkt vom Entsorgungsunternehmen)


### Wie groß ist welche Tonne?

(Angaben nur „Zirka-Maße“)

#### ■ 80-Liter-Tonne:

H 0,95 m B 0,48 m T 0,55 m	Der Boden der Tonne ist ca. 25 cm nach oben versetzt.	
----------------------------------	---	---

#### ■ 120-Liter-Tonne:

H 0,95 m B 0,48 m T 0,55 m	Die Ausbuchtung für die Räder ist innen sichtbar.	
----------------------------------	---	--

#### ■ 240-Liter-Tonne:

H 1,10 m B 0,60 m T 0,74 m		
----------------------------------	--	---

#### ■ 1.100-Liter-Container:

H 1,45 m B 1,37 m T 1,10 m		
----------------------------------	--	---

## Welche Kosten werden mit den Gebühren abgedeckt?

- 12 Leerungen der Restmülltonne im Jahr
- Sperrmüllsammmlung
- Elektrogroßgerätesammmlung
- Deponiegebühren
- Sonderabfallkleinmengensammmlung
- Leerung der Papiertonne und Verwertung
- Grünschnittsammmlung und Kompostierung
- Betrieb der Wertstoffhöfe (anteilig)
- Öffentlichkeitsarbeit und Beratung
- Verwaltung

### Welche Restmüllbehältergröße ist die richtige?

Da nicht in jedem Haushalt die gleiche Restmüllmenge anfällt, kann die folgende Rechnung nur als grober Anhaltspunkt dienen:

- Ein 4-Personen-Haushalt
- Restmüllaufkommen von 10 l pro Woche und Person
- Das Restmüllvolumen beträgt danach pro Woche  $4 \times 10 \text{ l} = 40 \text{ l}$

Kosten für eine 80-l-Tonne, die 14-tägig geleert werden muss:

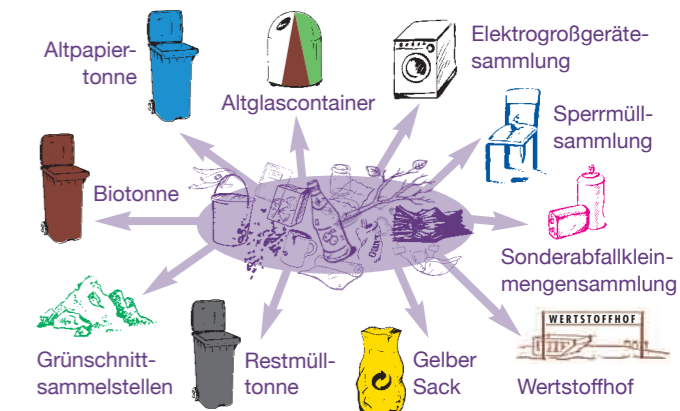
Grundgebühr	76,80 €
+ 14 x Zusatzleerung (à 3,84 €)	53,76 €
pro Jahr	130,56 €

Werden alle Abfälle sorgfältig getrennt und alle Möglichkeiten zur Getrenntsammlung genutzt, können Sie Ihre Restmüllmenge reduzieren. Dadurch sparen Sie die Zusatzleerungen und somit Gebühren. Möchten Sie eine Tonnenänderung vornehmen, dann wenden Sie sich bitte schriftlich an den EAW oder nutzen Sie den Onlineservice [eaw-rheingau-taunus.de](http://eaw-rheingau-taunus.de)

Tonnenänderungstermine finden Sie auf dem Abfallkalendar. Die Tonnenänderungsgebühr beträgt 10,00 €.

## Was wird getrennt gesammelt?

Nutzen Sie alle Möglichkeiten zur Getrenntsammlung, damit nur noch Restmüll in der schwarzen Tonne landet und Sie Kosten für zusätzliche Leerungen sparen.



Behälter für Restmüll, Altpapier, Bioabfall und Verpackungen stehen jedem Haushalt zur Verfügung.

Glascontainer für Altglas und Grünschnittsammelplätze für Zweige, Äste, Laub und Sträucher bis 1 m<sup>3</sup> (kein Rasenschnitt) finden Sie in allen Ortsteilen.

Sperrmüll und Elektrogroßgeräte werden nach Anmeldung vor Ihrer Haustür abgeholt.

Zur Entsorgung von z. B. Altmetall, Holz, Baustellenabfällen, Elektrokleingeräten, Reifen, Papier, Korken, Batterien stehen im Untertaunus insgesamt 6 Wertstoffhöfe zur Verfügung.

Sonderabfälle können von privaten Anlieferern in haushaltsüblichen Mengen kostenfrei beim Schadstoffsammelmobil abgegeben werden.

Weitere Informationen zur Abfallentsorgung entnehmen Sie bitte unseren Falblättern.